



E.P. Elevatori Premontati srl

# Stepper

montascale con pedana



Tecnologie in Elevazione

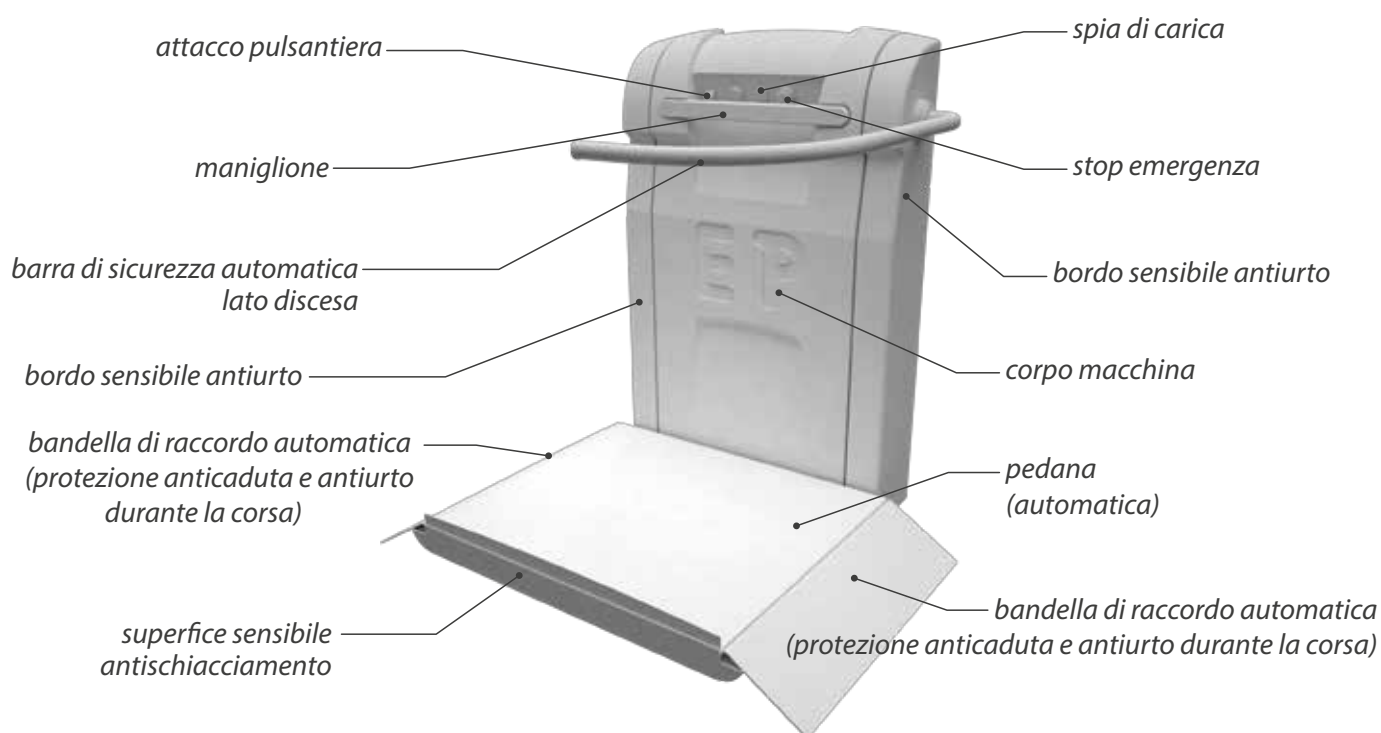
montascale con pedana

# Stepper

Il montascale o servoscala **Stepper** è una macchina per il trasporto di persone lungo scale o percorsi inclinati, rivolto ad anziani o persone con difficoltà motorie.

**Stepper** è costituito da un **corpo macchina** attrezzato con una **pedana** per il superamento di dislivelli a pendenza costante o variabile, rettilinei o curvilinei che costituiscono barriere architettoniche.

Il **binario** su cui scorre il corpo macchina consiste in due tubolari sovrapposti fissati al pavimento e al muro retrostante mediante appositi **supporti** (piedi).



Il sistema di trazione utilizzato da **Stepper** rende lo scorrimento lungo la rotaia più dolce e la marcia più silenziosa rispetto ai modelli a pignone-cremagliera. L'impatto estetico ridotto permette installazioni anche su scale "importanti".

montascale con pedana

# Stepper

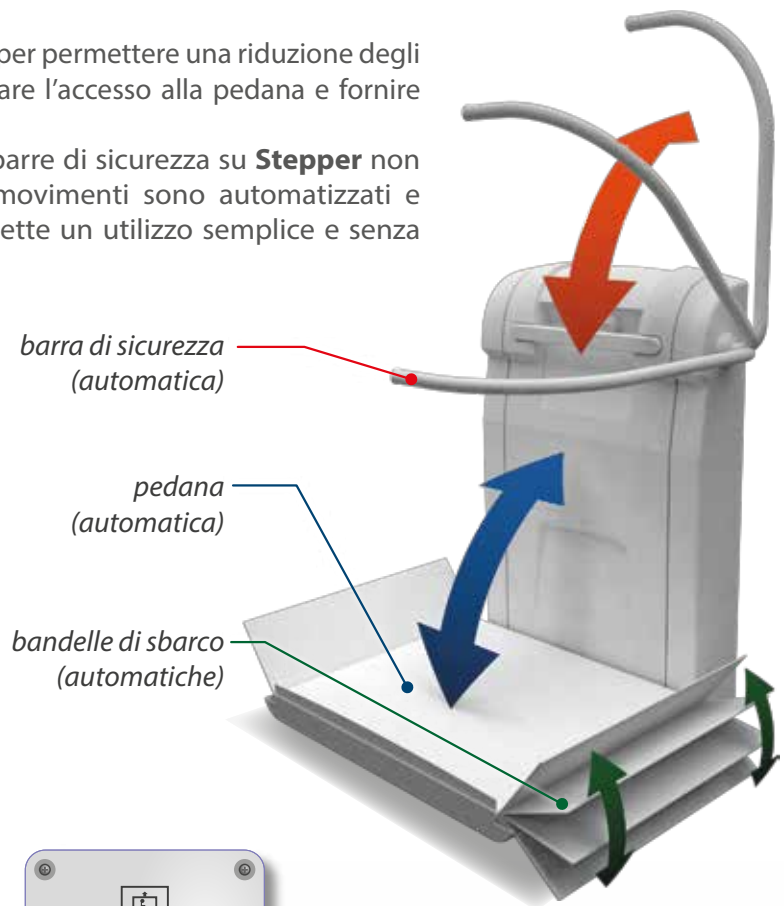
Alcuni componenti di **Stepper** sono ribaltabili per permettere una riduzione degli ingombri quando non utilizzato o per agevolare l'accesso alla pedana e fornire protezione all'utente.

L'apertura e chiusura di pedana, bandelle e barre di sicurezza su **Stepper** non rappresentano un ostacolo poichè questi movimenti sono automatizzati e comandati mediante pulsante. Questo permette un utilizzo semplice e senza difficoltà da parte del passeggero.

Tutti i movimenti sono ottenuti mediante **comando a uomo presente** (l'utente deve tenere premuto il pulsante fino alla fine del movimento).

**Stepper** può essere comandato sia mediante il **terminale di controllo** posto a bordo, sia mediante comando remoto con **radiocomando\*** fisso o mobile.

L'accessorio strapuntino ribaltabile consente l'utilizzo di **Stepper** come un montascale a poltroncina.



barra di sicurezza  
(automatica)

pedana  
(automatica)

bandelle di sbarco  
(automatiche)



radiocomando\* a muro con chiave (optional alternativo al radiocomando)



radiocomando\* (standard)



pulsantiera di bordo

\* I radiocomandi controllano il movimento della macchina dai piani (chiamata e rimando) solo con pedana chiusa e barra di sicurezza in posizione verticale.

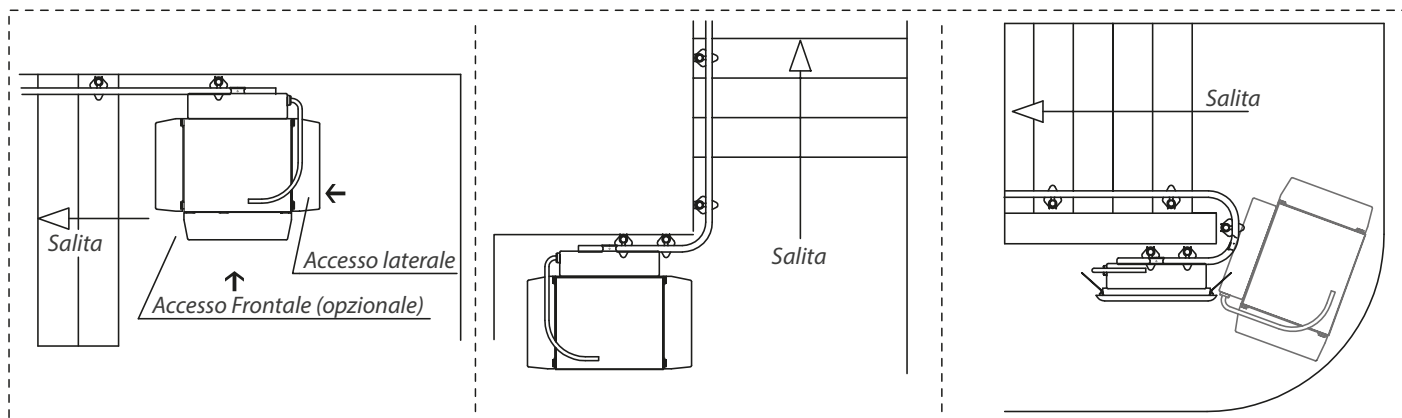


Il funzionamento del servoscala è elettrico e indipendente dalla rete di alimentazione: utilizza l'energia fornita da due batterie da 12 V disposte a bordo. Nelle zone di parcheggio della macchina è presente una stazione apposita che consente di ricaricare le batterie.

montascale con pedana

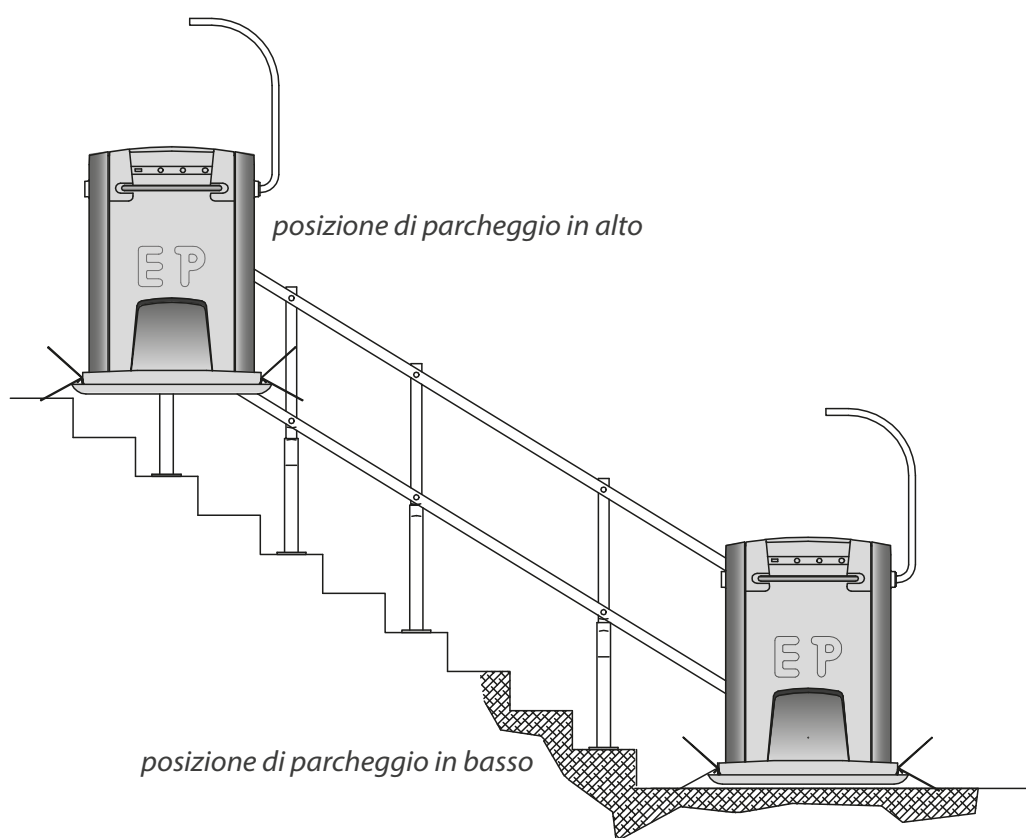
# Stepper

## Schemi generali



## Tipologie di scale

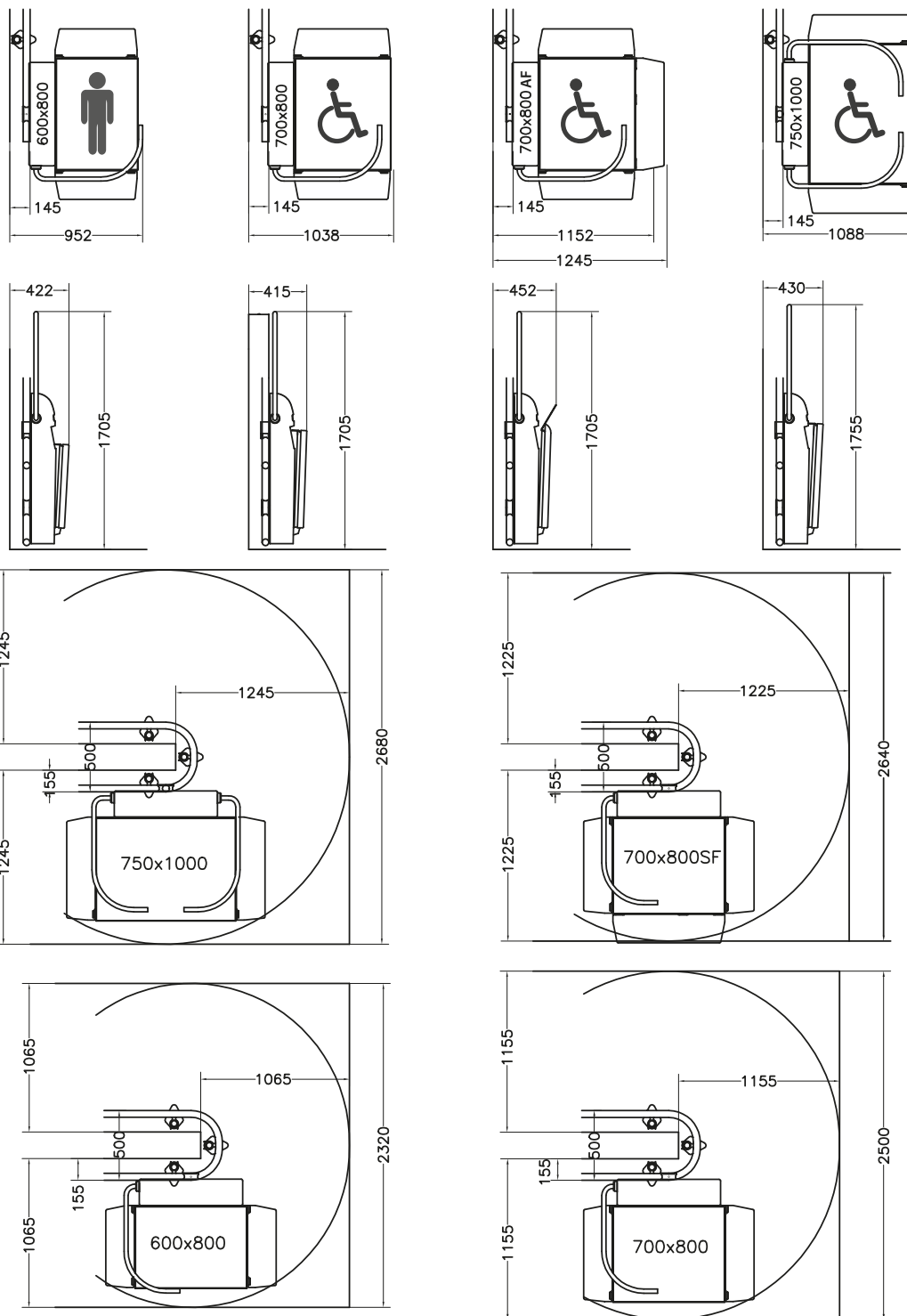
Stepper è in grado di servire scale di ogni tipo, dalle semplici scale rettilinee, fino a scale con curve. il binario è posizionato sempre all'interno del percorso.



La pedana **Stepper** è disponibile in diverse misure, sia con accesso frontale che con accesso laterale. Può essere installata sia all'interno che all'esterno degli edifici, il percorso può essere in adiacenza ad una parete o semplicemente seguire lo sviluppo della scala.

montascale con pedana

# Stepper



Gli ingombri proposti sono indicativi e riferiti ad una scala teorica con caratteristiche uguali a quelle indicate nel disegno.

montascale con pedana

# Stepper

## Dispositivi di sicurezza

### Dispositivi anticesoimento/antischacciamento

Provocano l'arresto nella direzione del moto quando si incontrano ostacoli, permettendo il funzionamento nella direzione opposta. Dopo la rimozione dell'ostacolo la macchina può ripartire normalmente.

### Paracadute:

Dispositivo che assicura l'arresto della macchina in caso di guasti.

### Dispositivi di extracorsa:

Intervengono per assicurare l'arresto della macchina al piano, escludendo la possibilità di extracorse.

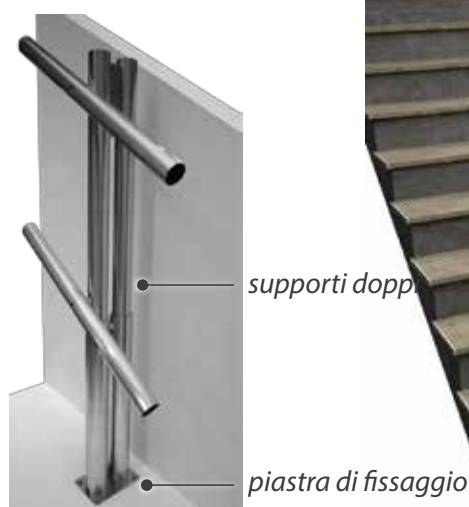
### Dispositivi controllo movimento pedana

Azionati quando un ostacolo impedisce l'apertura della pedana. Dopo la rimozione dell'ostacolo la macchina può ripartire normalmente.

## Supporti rotaie

I supporti utilizzati sono di due tipi:

- **Supporto singolo** (quando esiste la possibilità di ancoraggio anche al muro adiacente alla scala) in questo caso il binario è fissato a terra e sul muro retrostante.
- **Supporto doppio** (quando l'ancoraggio è possibile solo sulla scala) in questo caso il binario è fissato esclusivamente a terra.



**Stepper** può essere installato sia in ambienti interni, con supporti e rotaie verniciati neri, che esterni, in quest'ultimo caso il binario è zincato e verniciato grigio e viene fornito un telo di copertura a protezione del corpo macchina.

montascale con pedana

# Stepper



Per caricare le batterie **Stepper** utilizza una tensione di rete di 220V, caratteristica che lo rende facilmente utilizzabile in ogni contesto residenziale, pubblico o privato.



<b>Caratteristiche tecniche principali</b>	PORTATA nominale massima	225 Kg*
	PORTATA massima strapuntino	100 Kg*
	VELOCITA' nominale massima	0,10 m/s
	MASSA	150 Kg
	TENSIONE DI ALIMENTAZIONE	220 V in corrente alternata
	TENSIONE DI CARICA	24 V in corrente continua
	MOTORE	A bordo macchina; Potenza 0.665Kw, Dotato di freno a disco elettromagnetico
	COMANDI	Ad azionamento continuo (uomo presente). Disponibili su pulsantiera a bordo macchina e terminali di controllo remoto
	TRAZIONE	Gruppo di aderenza sulle rotaie comandato dal motore a bordo
	PEDANA	A ribaltamento motorizzato; dotata di bandelle di raccordo a movimento automatico con funzione di rampa di accesso
	BARRA DI SICUREZZA	A ribaltamento motorizzato; disposta nel lato discesa e dotata di controllo elettromeccanico della posizione. A richiesta è possibile installare una seconda barra di sicurezza nel lato opposto (lato salita)

\*il valore di portata si intende per carico uniformemente distribuito sulla pedana di carico

rev. 1

L'allestimento dei modelli ed i relativi optional possono variare per specifiche esigenze di mercato o legali. I dati e gli schemi di questo stampato sono forniti a titolo indicativo. EP potrà apportare in qualunque momento modifiche ai modelli descritti in questo stampato per ragioni di natura tecnica o commerciale.



**E.P. Elevatori Premontati S.r.l.**  
Via della Pavoncella, 12/14  
56019 Loc Nodica - Vecchiano (PI)  
Tel. +39 050 875091  
Fax +39 050 8750999  
R.E.A. di Pisa PI135207

**Sede legale**  
Via Querceto, 27 - 59100 Prato (PO)  
Partita IVA e C.F. 01129050470  
Capitale Sociale € 1.215.000 I.V.  
Reg. Imprese di Prato n.01129050470  
R.E.A. di Prato PO 449750

[www.elevatoripremontati.it](http://www.elevatoripremontati.it) - [info@elevatoripremontati.it](mailto:info@elevatoripremontati.it)  
pec: [elevatori@legalmail.it](mailto:elevatori@legalmail.it)