



# Piattaforme

## La tecnologia incontra il design

Progettate per agevolare nel modo più efficace il superamento delle barriere architettoniche verticali, le nuove piattaforme SELE SHL 300, ad azionamento elettrico, costituiscono una soluzione ideale per residenze private o strutture pubbliche di vario genere (negozi, scuole, ecc.).

Le caratteristiche tecniche, il design, la gamma degli optional disponibili e l'ampia possibilità di personalizzazione ne fanno degli oggetti di pregio capaci di valorizzare ogni contesto.

## Vantaggi principali

**Versatilità.** In grado di superare fino a 20 metri di dislivello con una portata di 300 o 450 Kg l'impianto può servire fino ad 8 piani, con anche tre accessi realizzabili nel supporto del carico.

**Comfort di marcia.** Silenziosità e precisione di arresto sono garantiti dall'azionamento a frequenza variabile VVVF.

**Bassi consumi.** Alimentabile con la semplice monofase da 220 Volt, è dotato di un motore che consuma meno di un piccolo elettrodomestico (soli 0,55 Kw).

**Organizzazione ottimale degli spazi.** L'adozione di soluzioni tecnologicamente innovative consente di eliminare qualsiasi ingombro esterno alla sagoma del vano.

**Estetica di pregio.** L'ampia gamma di finiture a disposizione ne fa un complemento d'arredo che valorizza ogni contesto.

**Visione totale.** La morfologia del sistema di trazione con arcata a mensola e l'assenza di oli nel vano li rende ideali per soluzioni panoramiche, consentendo sempre la realizzazione di due pareti interamente in cristallo.

**Manovra universale.** Una dispositivo simile a quello degli ascensori, consente la fermata al piano selezionato senza che l'utente debba tener premuto il pulsante.

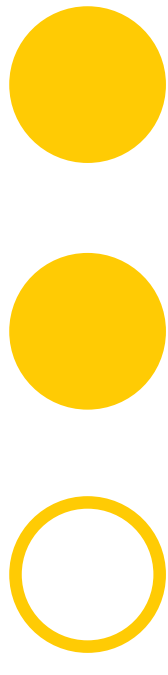
**Sicurezza anche in caso di black-out.** Un dispositivo UPS consente l'arrivo automatico della cabina al piano selezionato anche in mancanza di corrente.

**Assenza di oli inquinanti.** L'innovativa trazione elettrica elimina l'uso di oli altamente inquinanti ed il conseguente rischio di fuoriuscita di questi ultimi.

## Ideale per

- Edifici bassi e con un limitato numero di fermate
- Residenze private
- Edifici ad uso commerciale o pubblico

# SHL 300



# Cabina SHL 300

## Niente è casuale

SHL 300, grazie all'ampia gamma di possibili personalizzazioni, sa valorizzare ogni ambiente. Che si scelga l'allegria dei toni più caldi, la sobria eleganza dei colori freddi e dell'inox, le accoglienti sfumature del legno o la leggerezza del cristallo, le pareti della cabina generano atmosfere diverse e adattabili ad ogni contesto. Il pavimento è reso pratico e funzionale dal linoleum e dalla gomma o più ricercato dal granito composito.

Il pannello di comando posto in orizzontale e le finiture, disponibili in lamiera plastificata grigia o in acciaio inox, si sposano perfettamente al corrimano tondo in inox spazzolato raggiato e al cielino, disponibile anche con illuminazione a led per ridurre i consumi energetici.

---

## Configurazione standard

- Pareti con rivestimento in laminato plastico Abet tinta unita fin. 6.
- Pavimenti in linoleum o gomma a bolli.
- Finiture: lamiera plastificata grigia (F12PPS).
- Illuminazione: due plafoniere a lampade fluorescenti.
- Pannello di comando orizzontale con pulsanti standard.

## Pareti (\*) (\*\*)

### Laminato plastico

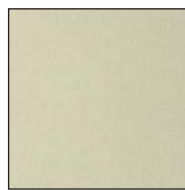
#### Colori



410 FIN 6



1819 FIN 6



813 FIN 6



823 FIN 6



802 FIN 6



847 FIN 6



441 FIN 6



463 FIN 6



892 FIN 6

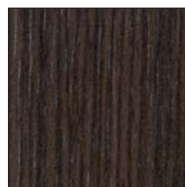
#### Legno



1306 FIN Morbida



381 FIN Microline



315 FIN Holz



385 FIN Sei due



1328 FIN Morbida

#### Perlacei



1012 FIN Mandarin

#### Vertical Line



200 FIN Lucida



202 FIN Lucida



421 FIN Lucida

#### Microline



410 FIN Microline

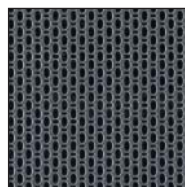
### Acciaio inox



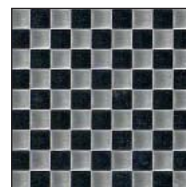
Lucido



Spazzolato



Lino lucido



Quadrettato  
lucido

(\*) Pareti disponibili anche in cristallo  
mezza parete o intera parete.

Altri colori inox disponibili a richiesta.

**Finiture**  
(zoccoli,  
montanti d'angolo,  
parete lato porte,  
bottoniera,  
cielo (\*\*).

#### Lamiera plastificata



F12PPS

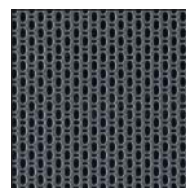
#### Acciaio inox



Lucido



Spazzolato



Lino lucido



Quadrettato  
lucido

(\*\*) Gli stessi materiali sono disponibili a richiesta anche per pareti e finiture esterne.

## Pavimenti

### Linoleum

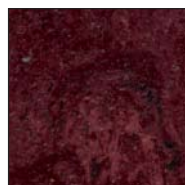
Sughero, resina, farina di legno e olio di lino sono gli ingredienti che rendono il linoleum un pavimento naturale e unico. Caratterizzato da una superficie "viva", in grado di autoriparare graffi e danneggiamenti, il linoleum è un materiale intrinsecamente robusto, ideale quindi per l'impiego in ambienti a traffico intenso. Naturalmente antibatterico, è inoltre un prodotto di facile pulizia e manutenzione.



LA1



LR4



LR5



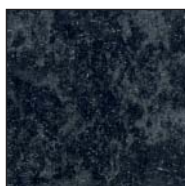
LV1



810M



LGM1



LN1



LVI1

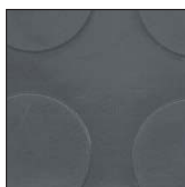


LM1

### Gomma a bolli



Nera

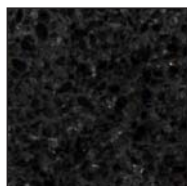


Grigia

### Graniti

#### Rocksolid

Agglomerato generato dalla macinazione di graniglie di quarzo e granito.



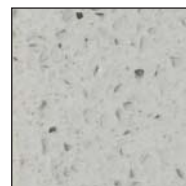
646



675



653



677



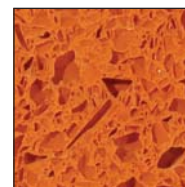
608

#### Cristallino

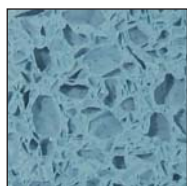
Agglomerato di graniglie di vetro trasparente, temprato, ottenuto miscelando i granuli vetrosi con un legante pigmentato che ne conferisce la colorazione. La trasparenza delle graniglie dà alle lastre una suggestiva profondità.



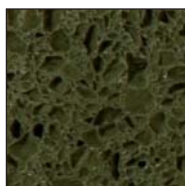
433



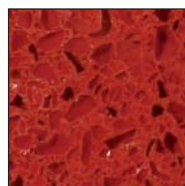
422



404



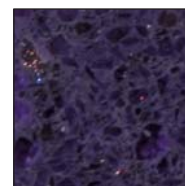
469



424



407



455

## Cielino



Versione con due plafoniere.



Versione con faretto a led (opzionale).

---

## Corrimano (\*) e specchio (\*\*) (opzionale)

Corrimano tondo in inox spazzolato raggiato e specchio parziale.

(\*) Nel caso di parete in cristallo intero verrà montato un corrimano tondo dritto in inox spazzolato con distanziali.

(\*\*) Disponibili anche specchi mezza parete o intera parete. Nel caso di impianti panoramici la mascheratura posteriore dello specchio può essere realizzata in: laminato plastico (888); inox spazzolato; inox lucido; specchio bifacciale.

Pannello  
di comando  
orizzontale



**Pulsanti**

Display grafico (opzionale).



Standard



Antivandalo con  
ghiera cromata  
(opzionale)



## Porte e segnaletica di piano

### Porte di piano a un battente



### Ferro

#### Finiture

- Antiruggine.
- RAL colore a scelta.
- Rivestimento anta in inox spazzolato o lucido, solo lato esterno.
- Rivestimento anta in inox spazzolato o lucido, sia lato interno che esterno.
- REI 60/120 o conformi alla EN81-58.

Senza finestra (\*).



Con finestra 100x600 mm.



Con finestra 220x1200 mm.



### In alluminio con anta vetrata (ALFER)

#### Anta in cristallo

- Trasparente
- Colorato (fumé, grigio, bronzo).

Predisposizione per cristallo 4+4+0,76.

#### Finiture

Stipite e telaio anta verniciati RAL colore a scelta o in alluminio anodizzato argento.



### Porte con stipite in ferro e anta tutta cristallo

#### Cristallo

- Trasparente
- Fumé
- Colorato stop sol bronzo
- Cristallo acidato (satinato).

#### Finiture Stipite

- Verniciato RAL colore a scelta
- Rivestito in inox satinato
- Rivestito in inox lucido.

### Indicatori di piano

Tipo in ala in inox spazzolato o lucido.



### Pulsanti



Standard



Antivandalo con ghiera cromata (opzionale)

(\*) Altri colori inox disponibili su richiesta.

## Schede tecniche

- **Portata:** 300 kg.
- **Corsa massima:** 20 mt.
- **Fossa:** 200 mm.
- **Testata minima:** H 2480 mm.
- **Testata minima:** H 2580 mm con luce porta H 2100 mm.
- **Larghezza porte:** da 600 a 1000 con passo 50 mm.
- **Altezza porte:** H 2000 mm (a richiesta H 2100 mm).
- **Altezza cabina:** H 2035 mm (H 2135 mm con luce porta H 2100).
- **Velocità:** 0,15 m/s.
- **Accessi:** fino a 3.
- **Trazione:** motore con azionamento a frequenza variabile.
- **Motore:** 0,55 Kw.
- **Alimentazione:** 220 Volt monofase.
- **Quadro di manovra:** a microprocessore integrato nel vano corsa.

### Legenda

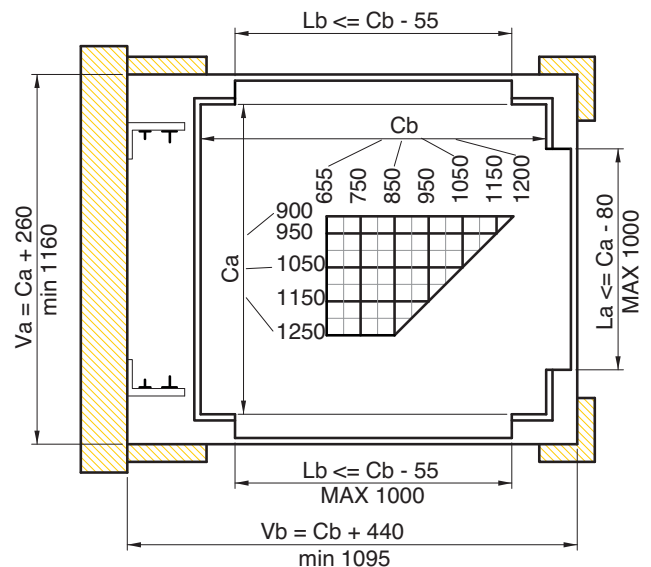
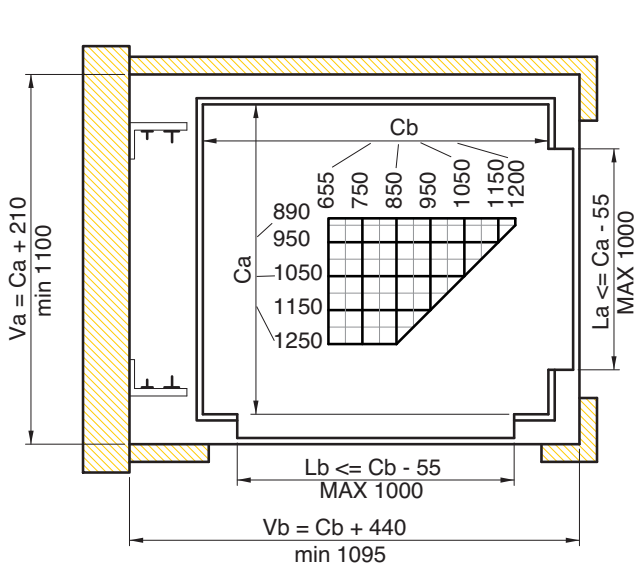
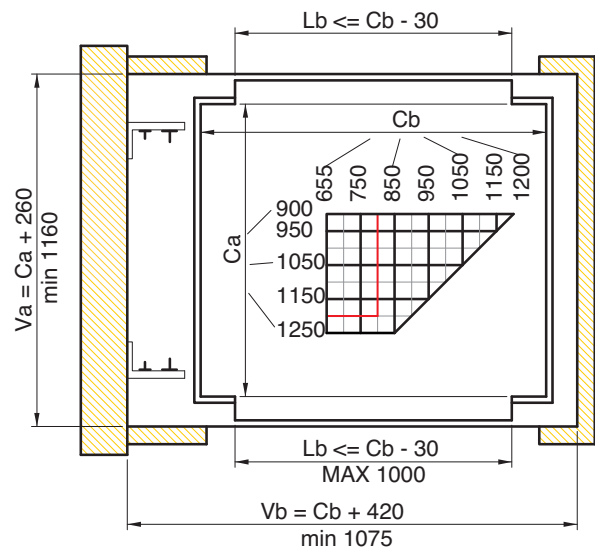
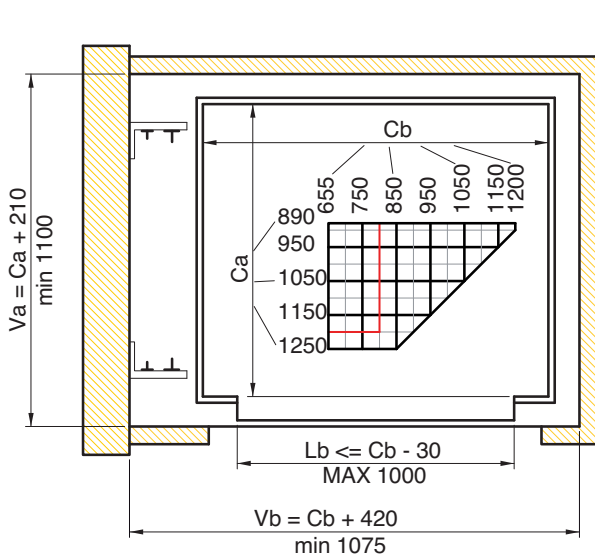
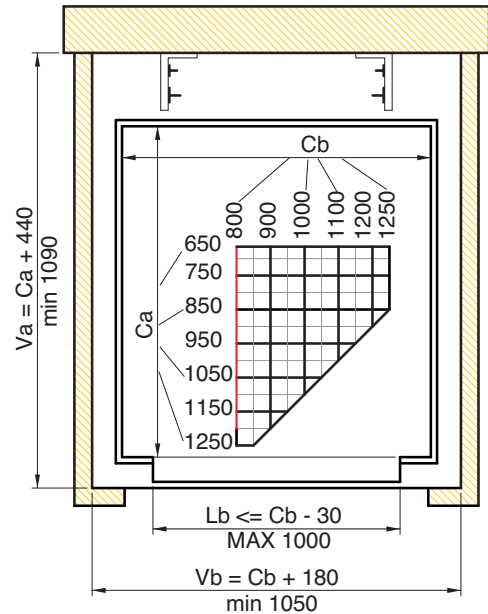
Va=profondità vano  
 Vb=larghezza vano  
 Ca=profondità cabina  
 Cb=larghezza cabina  
 La/Lb=luce porta

### Cabina standard

Cb=800 mm

Ca=1200 mm

Lb=750xH2000 mm



- **Portata:** 450 kg.
- **Corsa massima:** 20 mt.
- **Fossa:** 200 mm.
- **Testata minima:** H 2480 mm.
- **Testata minima:** H 2580 mm con luce porta H 2100 mm.
- **Larghezza porte:** da 600 a 1000 con passo 50 mm.
- **Altezza porte:** H 2000 mm (a richiesta H 2100 mm).
- **Altezza cabina:** H 2035 mm (H 2135 mm con luce porta H 2100).
- **Velocità:** 0,1,5 m/s.
- **Accessi:** fino a 3.
- **Trazione:** motore con azionamento a frequenza variabile.
- **Motore:** 0,55 Kw.
- **Alimentazione:** 220 Volt monofase.
- **Quadro di manovra:** a microprocessore integrato nel vano corsa.

### Legenda

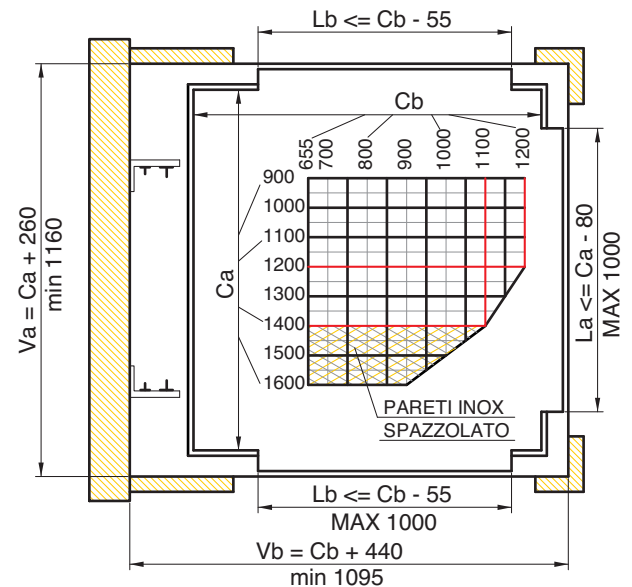
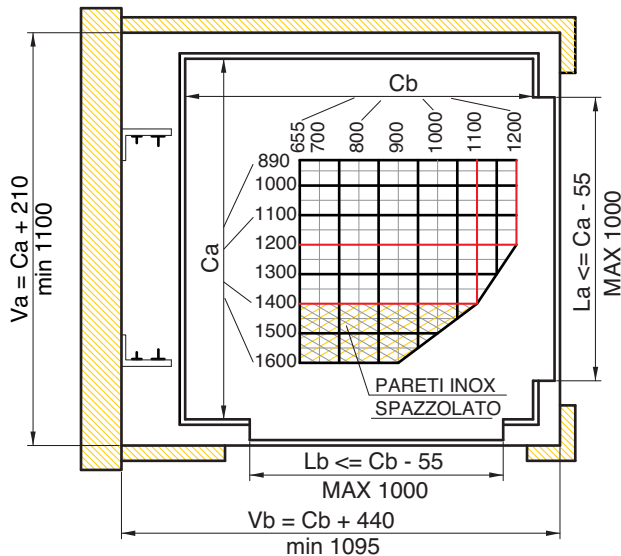
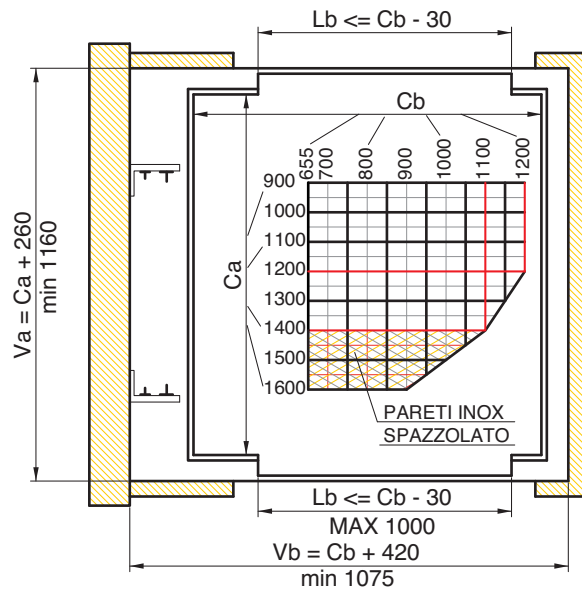
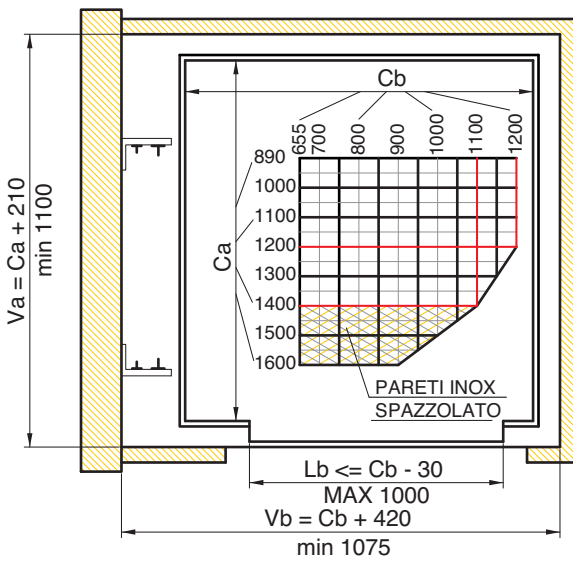
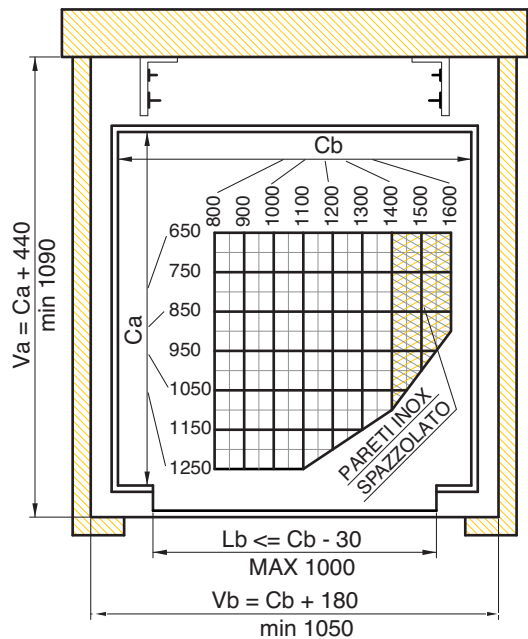
Va=profondità vano  
 Vb=larghezza vano  
 Ca=profondità cabina  
 Cb=larghezza cabina  
 La/Lb=luce porta

### Cabina standard

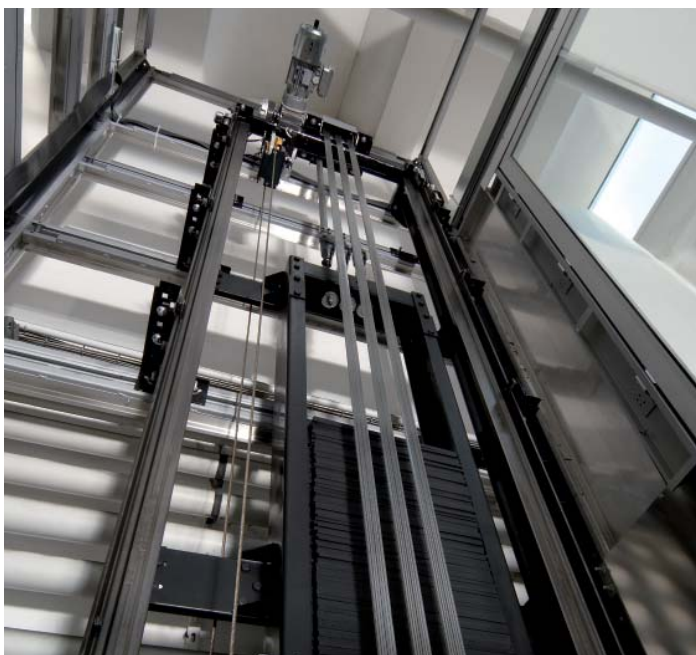
Cb=930-1100 mm

Ca=1400 mm

Lb=900xH2000 mm



## Accessori



### MANOVRA

**Manovra universale (opzionale)**

Il quadro di manovra effettua la fermata della cabina presso il piano selezionato senza che l'utente debba tener premuto il pulsante.

### SICUREZZA

**Luce di emergenza (standard)**

Determina l'accensione di una luce di emergenza in cabina nel caso di mancanza di corrente elettrica.

**Dispositivo UPS (opzionale)**

Consente l'arrivo automatico della cabina al piano selezionato nel caso di mancanza di corrente

**Doppia barriera di fotocellule in cabina (opzionale)**

Sempre associato al dispositivo di manovra universale, protegge il passeggero da eventuali rischi dovuti all'assenza della porta di cabina.

**Combinatore telefonico per linea fissa o GSM (opzionale)**

Permette, in caso di intrappolamento, un collegamento telefonico permanente al numero di emergenza tramite l'apposito pulsante.

### CONTROLLO

**Operatività luce cabina (standard)**

Determina lo spegnimento temporizzato della luce in cabina per consentire un risparmio energetico; riaccensione automatica in caso di chiamata.

**Cielino con illuminazione a led (opzionale)**

Così come evidenziato anche dalla direttiva CE 2002/91/EC, tale illuminazione determina rispetto ai tradizionali tubi a neon un miglioramento delle performance in termini di durata, efficienza e riduzione dei consumi.